

Huis Pinck-Heerkens

Verbouwing van de voormalige
drukkerij Van Het Vrije Volk en
Arbeiderspers tot een particulier
woonhuis gelegen in een binnenhof
tussen de Keizers- en Prinsengracht
in Amsterdam

BogermanDill 

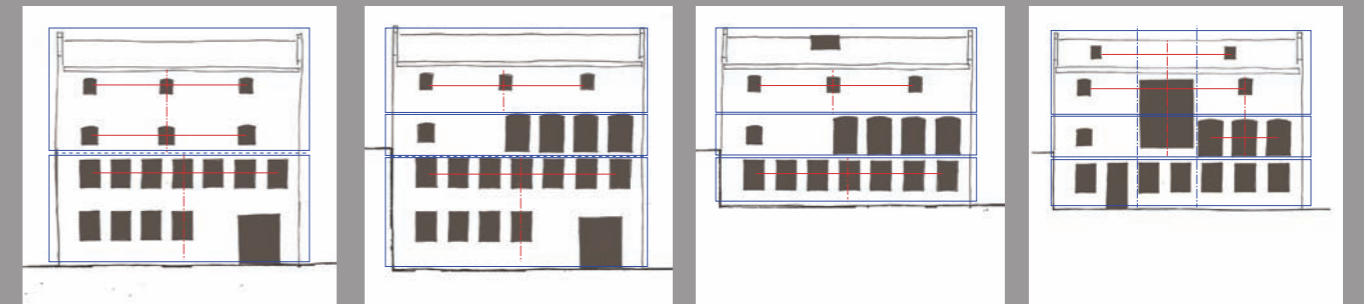


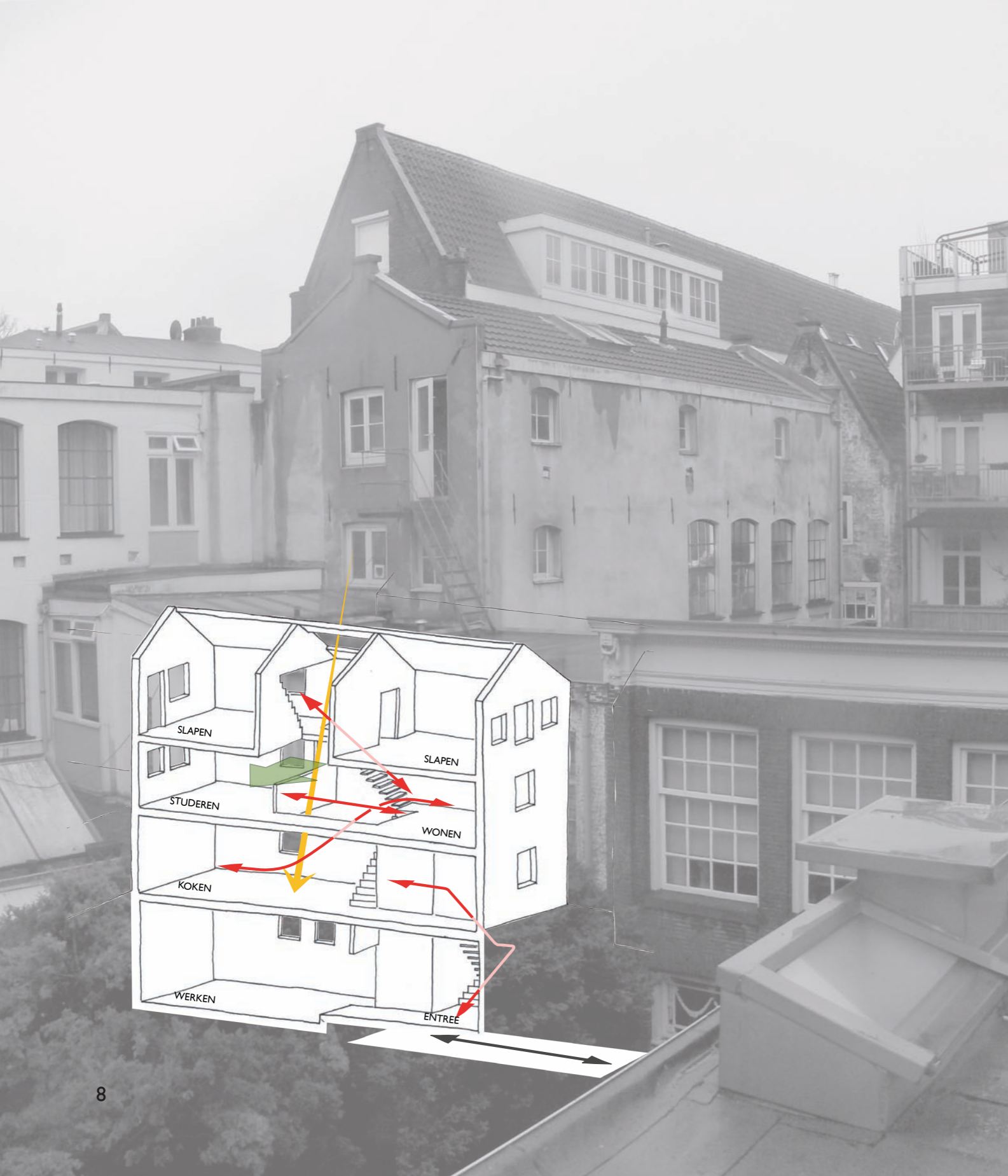


Op de grachtengordel tussen de Keizersgracht en de Prinsengracht in Amsterdam staat in een binnengebied samen met het Felix Merites en het hofje 'Liefde is het fundament' een oude drukkerij waar ooit de drukpersen van Het Vrije Volk en De Arbeiderspers stonden. Sterke vloeren voor zware lasten, noorderlicht, ruime verdiepingen voor de drukpersen en transportbanden en lage verdiepingen voor de papieropslag zijn de karakteristieke uitgangspunten voor de transformatie van werken naar wonen.

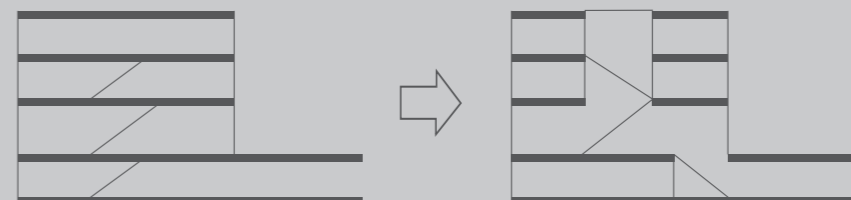
Het ooit vrijstaande gebouw in het binnengebied van het blok is tegenwoordig alleen nog te bereiken door een dertig meter lange entreegang vanaf de Prinsengracht. De voormalige drukkerij bestaat uit vier bouwlagen met verdiepinghoogten variërend van meer dan drie meter hoog tot circa twee meter. De ontsluiting van het bestaande gebouw gaat door middel van ladders en steile trappen door voormalige hijsluiken gelegen aan de dichte zuidgevel van het gebouw. In de loop der jaren werd van alle kanten tegen de gevels aangebouwd. Direct zonlicht bereikt de verdiepingen alleen nog door een klein aantal ramen in de zuidoostelijke hoek van het gebouw. De noordgevel is de enige gevel met zicht op het binnengebied en het Felix Merites.

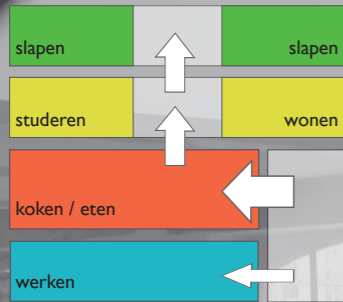
Door de verschillende uitbreidingen van de drukkerij in verschillende fasen en het dichtbouwen van de begane grond aan de noordzijde is de gevel qua verhouding en indeling op verschillende wijzen veranderd. De diversiteit aan raamopeningen zijn destijds volledig op functionele beweegredenen gemaakt. Ook nu zijn de toegevoegde gevelopeningen met een zekere functionele vanzelfsprekendheid in de compositie van de gevel aangebracht. De openingen versterken de relatie met het binnengebied. De nieuwe raamopening in de centrale ruimte versterkt het zicht op de Westertoren, het Felix Merites en de aanwezige boom in het binnengebied. Het franse balkon sluit aan bij het dak van de destijds dichtgebouwde begane grond. Door een toekomstige gezamenlijke aanpak van de vereniging van eigenaren zal op het dak groen en dakterrassen worden aangelegd. Het oorspronkelijke bestemmingsplan van 'groen en tuinen' kan, weliswaar een verdieping hoger, weer worden hersteld.





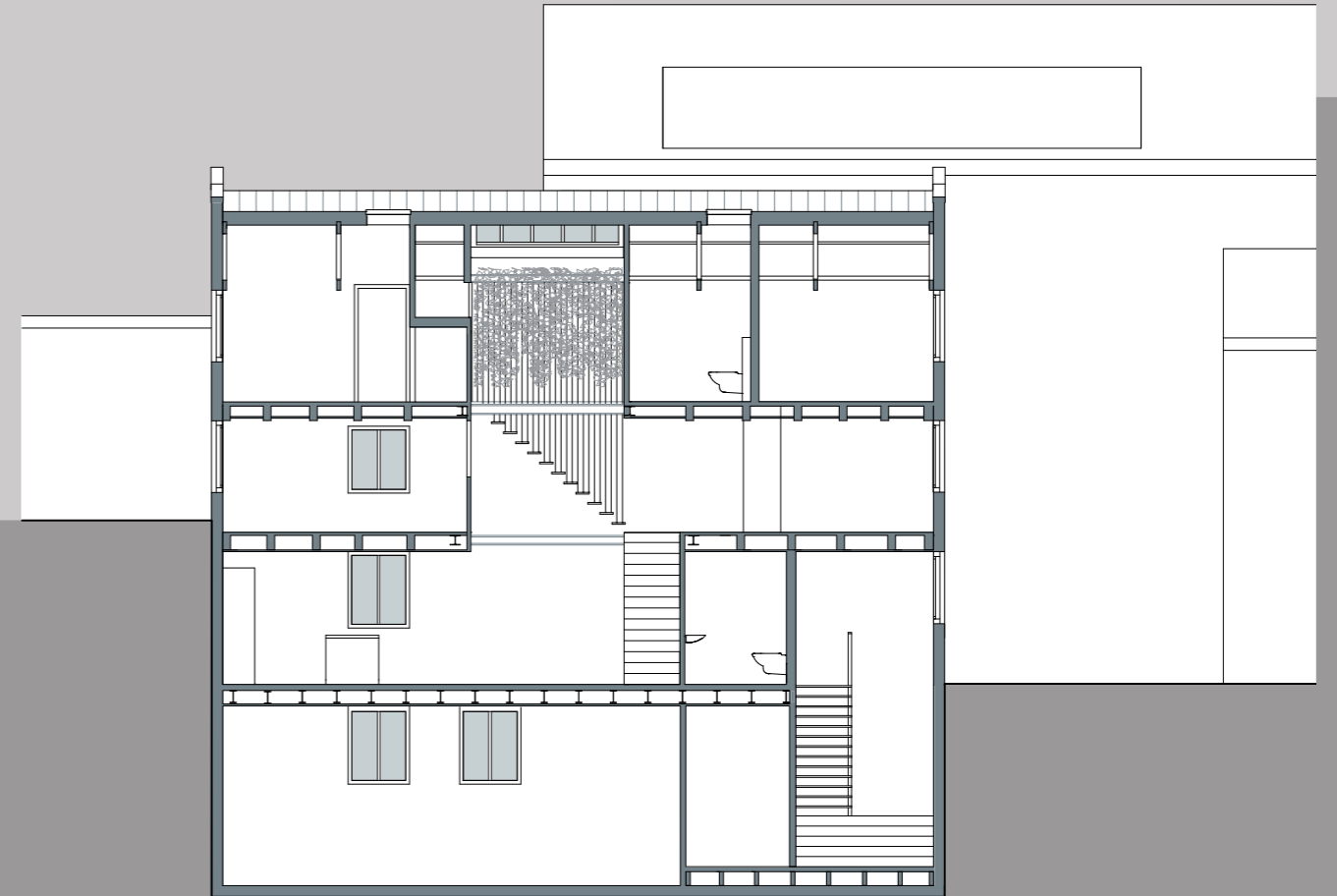
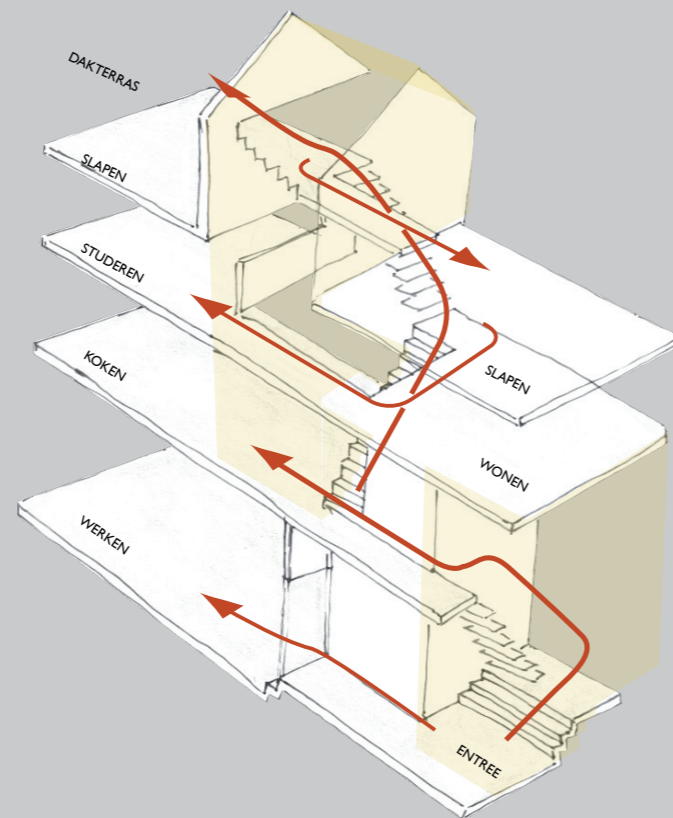
De ingreep van het ontwerp voorziet in het maken van een open centrale ruimte over drie lagen in het midden van het gebouw. Deze nieuwe ruimte verbindt de bovenste drie verdiepingen waardoor directe relaties tussen de verschillende woonfuncties mogelijk worden. De nieuwe raamopening in de noordgevel laat het daglicht tot diep in de ruimten komen en opent het gebouw naar het binnenhof. De Westertoren, het Felix Merites en de grote boom zijn de nieuwe relatie met de omgeving. Door de nieuwe glaskap in het zuidelijke deel van het dak wordt er direct zonlicht over drie verdiepingen naar binnen gelaten. De vide in de entreehal maakt de verbinding vanaf de entree naar de woonlaag op de eerste verdieping. De entreehal zorgt voor het eerste daglicht na het doorlopen van de dertig meter donkere entreegang.





Op de begane grond wordt de entree van de woning en de zelfstandige werk- en praktijkruimte gescheiden door een ingebouwde houten berging. Deze serviceruimte begeleidt de entreetrap naar de eerste verdieping waarbij het toilet en de bijkeuken de entreehal van de woonkeuken scheidt. De keuken is het centrum in het huis en bevindt zich op de vloer van de centrale ruimte waaraan de woonkamer en de studeerkamer direct verbonden zijn. De uitgehouwen houten trap begeleidt de verbinding tussen de twee woonverdiepingen. Door de volledig open balustrade is er een optimale ruimtelijke verbinding tussen de woonkamer en de keuken. De open stalen trap en brug verbindt de woonkamer met de slaapverdieping. De slaapkamers zijn indirect gelegen aan de centrale ruimte. De laatste trap die uit de witte slaapkamerwand is uitgehouwen leidt naar het toekomstige dakterras.





Achter de entree deur bevindt zich de entree naar de afgescheiden werkruimte op de begane grond en de open stalen trap in de dubbelhoge entreehal naar de woonverdiepingen van het huis. Het werk- en woongedeelte wordt door een ruimtelijk element gescheiden van de entreehal. De eerste verdieping vormt de centrale plek in het huis waarvan open trappen rond de centrale ruimte de verschillende verdiepingen met elkaar verbinden.

De mate van openheid van de balustraden tussen de centrale ruimte en de betreffende woonfuncties definiëren de verbinding met de centrale plek in het huis. De slaapvertrekken 'hangen' als gesloten ruimten onder het dak. De open stalen trap en brug, waarbij de treden aan dunne stalen spankabels zijn opgehangen, worden begroeid met hangplanten. Zo ontstaat een scheiding tussen de slaapverdieping en de centrale ruimte en wordt het directe zonlicht gefilterd.



adres	Prinsengracht, Amsterdam
opdrachtgever	Pinck-Heerkens
ontwerp	2008
uitvoering	2009
bouwsom	225.000,- excl. BTW
bruttovloeroppervlakte	260 m ²
aannemer	Stolk Bouwmaatschappij b.v.
fotografie	Wil van Iersel

BogermanDill 

Donker Curtiusstraat 7 1051 JL Amsterdam
Tel: 020 - 684.77.77 e-mail: info@bogermandill.nl